

Die Materials Center Leoben Forschung GmbH (MCL) ist ein international positioniertes Forschungsunternehmen im Feld der Materialforschung. Die Tätigkeitsbereiche des MCL sind Labordienstleistungen für verschiedenste Materialuntersuchungen und langfristige Forschungs- und Entwicklungsprojekte entlang der Wertschöpfungskette Herstellung, Be-/Verarbeitung und Anwendungen.

Zur Verstärkung unseres Teams suchen wir eine/n:

Operator(In) für Rasterelektronenmikroskopie

Referenz-Nr.: MCL_141

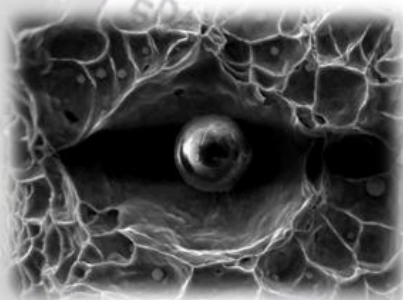
Material- und Schadensanalysen auf höchstem Niveau

Erkunden Sie mit uns die ungeahnten Tiefen der Materialanalytik!

Was benötigen wir?

- *Einen Operator zur Verstärkung unseres REM-Teams (3 Feldemissions-Geräte und 1 LaB6 Gerät (Ausstattung mit EBSD, EDX, WDX und sonstigem Zubehör))*
- *Einen Mitarbeiter mit (nachweislicher) Erfahrung im Bereich der rasterelektronenmikroskopischen Untersuchung von metallischen und keramischen Werkstoffen, wünschenswert mit Erfahrungen im Bereich von REM-FIB, EDX, WDX oder EBSD.*
- *Einen Kollegen, der selbstständig alleine oder auch im Beisein unserer Kunden Aufträge durchführen und auch das Gesehene einschätzen und bewerten kann.*
- *Einen Mitarbeiter, der bereit ist, sowohl unsere Analysemöglichkeiten als auch sich selbst im Bereich Elektronenmikroskopielabor weiter zu entwickeln.*
- *Einen Kollegen, der bereit ist, auch bei der Betreuung / Wartung der Anlagen mitzuwirken.*

Wir produzieren nicht „vom Band“ - unsere Aufträge sind individuell und einzigartig...



Ihre Herausforderung?

- *Sie sind für die **Abwicklung interner und externer Aufträge** am Rasterelektronenmikroskop zuständig.*
- *Kein Auftrag ist wie der Andere! Unsere REM-Untersuchungen werden über ein breites Spektrum an Materialien, Aufgabenstellungen und Kundenanforderungen definiert.*

Sie verstehen die Begriffe REM, EBSD, EDX, WDX, Metall und Verbund? Sie lieben die Herausforderung des immer „Neuen“?! Dann bewerben Sie sich bei uns!

Unser Angebot:

Ein unbefristetes Angestelltenverhältnis mit sofortigem Arbeitsbeginn und einer Entlohnung von zumindest € 2.500,- natürlich mit Überzahlung je nach Qualifikation.

Schicken Sie uns Ihre Bewerbungsunterlagen. Wir würden uns freuen, Sie kennen zu lernen!

Materials Center Leoben Forschung G.m.b.H.
z.H.: Dr. Stefan Marsoner
Roseggerstraße 12, A-8700 Leoben
Email: bewerbung@mcl.at; www.mcl.at

